

◆ ◆ ◆ ◆
NÁPOJOVÝ LÍSTEK
◆ ◆ ◆ ◆

APERITIVY 1DCL

MARTINI DRY	50,-
MARTINI BIANCO	50,-
MARTINI ROSSO	50,-
MARTINI ROSATO	50,-
CAMPARI BITTER 5 CL	50,-
CRODINO	40,-

CRODINO

JE ZAJÍMAVÝ NEALKOHOLICKÝ
APERITIV OD CAMPARI,
V ITÁLII JEDNOZNAČNĚ
NEJÚSPĚŠNĚJŠÍ APERITIV
VŮBEC. JEHO JEDINEČNÁ CHUŤ,
PROBOUZEJÍCÍ APETIT, JE VÝSLEDKEM
RECEPTURY BYLINNÝCH EXTRAKTŮ A DESTILÁTŮ.



DESTILÁTY 4CL

FINLANDIA VODKA	50,-
ABSOLUT VODKA	50,-
GIN BEEFEATER	50,-
GIN BOMBAY SAPPHIRE	50,-
SLIVOVICE R. JELÍNEK BÍLÁ	50,-
SLIVOVICE R. JELÍNEK ZLATÁ	50,-
SLIVOVICE R. JELÍNEK KOSHER BÍLÁ	85,-
SLIVOVICE R. JELÍNEK KOSHER ZLATÁ	85,-
SLIVOVICE R. JELÍNEK R.1999	90,-
HRUŠKOVICE R. JELÍNEK	50,-
MERUŇKOVICE R. JELÍNEK	50,-
TŘEŠŇOVICE R. JELÍNEK	50,-
BOROVÍČKA R. JELÍNEK	45,-
HAVANA CLUB ANEJO BLANCO	50,-
BACARDI CARTA BLANCA	50,-
BACARDI BLACK	50,-
PEPE LOPEZ - SILVER, GOLD	65,-

LIKÉRY 4CL

FERNET STOCK	40,-
FERNET STOCK CITRUS	45,-
BECHEROVKA	45,-
JÄGERMEISTER	50,-
BAILEYS	50,-
SAMBUCA RAMAZZOTTI	70,-
AMARO RAMAZZOTTI	70,-
BARBERO GRANT DESERT	45,-
BOLS ADVOKAAT	40,-
AMARETTO	40,-
APRICOT	40,-
COCONUT	40,-
CREME DE BANANES	40,-
GREEN TEA	40,-
KIWI	40,-
MANGO	40,-
PEPPERMINT GREEN	40,-
STRAWBERRY	40,-

**NÁPOJOVÝ LÍSTEK****WHISKY 4CL**

JW RED LABEL	50,-
BALLANTINES 12Y.O.	95,-
JAMESON	65,-
TULLAMORE DEW	65,-
TULLAMORE DEW 12 Y.O.	95,-
JACK DANIEL ´S	75,-
CHIVAS REGAL 12 Y.O.	95,-

COGNAC 4CL

REMY MARTIN V.S.O.P.	135,-
HENNESSY V. S.	95,-
HENNESSY FINE DE COGNAC	135,-
HENNESSY X. O.	355,-

ROZLÉVANÉ VÍNO

DLE DENNÍ NABÍDKY

DŽBÁNEK

0,25L	45,-
0,5L	85,-
1L	160,-

5 CL PORTO VALDOURO RUBY	40,-
5 CL ROYAL OPORTO 10 YEARS TAWNY	95,-

BOURBON 4CL

FOUR ROSES	50,-
JIM BEAM	50,-

METAXA 4CL

METAXA *****	60,-
METAXA *****	80,-
METAXA RESERVE 30 Y.O.	160,-

BRANDY 4 CL

GREAT PRESLAV 50 Y.O.	135,-
STARÁ MYSLIVECKÁ	35,-

PORTSKÁ VÍNA

PORTSKÉ JE ZCELA SPECIFICKÝM DRUHEM

VÍNA. DÍKY PŘIDANÉMU ALKOHOLU JE

CHUŤOVĚ I AROMATICKY VELMI VÝRAZNÉ.

HLEDÁTE-LI VÍNO PRO ZVLÁŠTNÍ

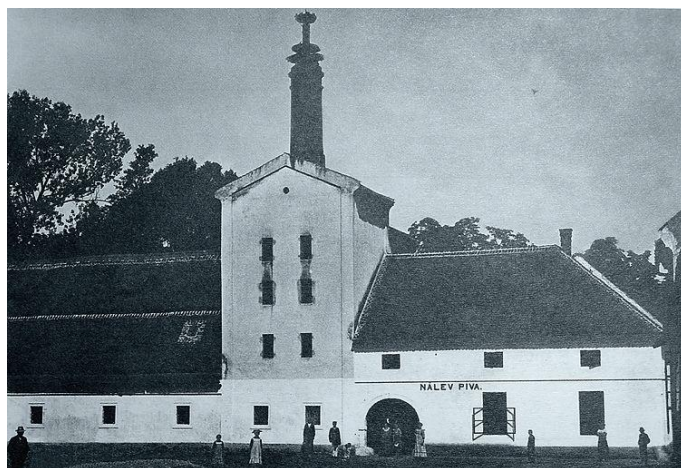
PŘÍLEŽITOST, PORTSKÉ JE TEN

SPRÁVNÝ VÝBĚR.


NÁPOJOVÝ LÍSTEK

PIVO TOČENÉ

0,5L	KRUŠOVICKÝ MUŠKETÝR TOČENÝ 11°	30,-
0,3L	KRUŠOVICKÝ MUŠKETÝR TOČENÝ 11°	20,-
0,5 L	NEALKO PIVO FRÍÍ (JEN V LETNÍ SEZÓNU)	30,-
0,3 L	NEALKO PIVO FRÍÍ (JEN V LETNÍ SEZÓNU)	20,-



BUDOVA PANSKÉHO PIVOVARU ZÁPADNĚ OD RADNICE, 1905

V DNEŠNÍM SADU SVOBODY.

PIVO LAHVOVÉ

0,33L	EDELWEEISS KVASNICOVÉ	40,-
0,5L	KRUŠOVICE ČERNÉ 12°	40,-
0,5L	HEINEKEN 12°	45,-
0,5L	PILSNER URQUELL 12°	45,-
0,33L	FRISCO 12°	45,-
0,33L	NEALKO PIVO FRÍÍ	30,-



NÁPOJOVÝ LÍSTEK

NEALKOHOLICKÉ NÁPOJE

0,25L PEPSI-COLA	30,-	0,25L MIRINDA	30,-
PEPSI-LIGHT	30,-	0,25L 7 UP	30,-
PEPSI-MAX	30,-	0,25L TONIC SCHWEPES	30,-
0,25L JUICE TOMA	30,-	0,25L OCHUCENÉ LIMONÁDY	30,-
POMERANČ, GREP, JABLKO, VIŠEŇ, MULTIVITAMIN, BROSKEV, ČERNÝ RYBÍZ, HRUŠKA, JAHODA, BORŮVKA		HOŘKÝ CITRON, CITRUS MIX, BÍLÉ HROZNO, CANADA DRY (ZÁZVOR)	
0,33L KORUNNÍ	25,-	0,2L LEDOVÝ ČAJ LIPTON	30,-
MINERÁLNÍ VODA PERLIVÁ		CITRON, BROSKEV, ZELENÝ	
0,33L TOMA NATURA	25,-	0,25L RED BULL	70,-
PERLIVÁ, JEMNĚ PERLIVÁ, NEPERLIVÁ		0,5L ALOE VERA	60,-



PŘED VÍCE NEŽ 700 LETY BYL V NEDOTKNUTÉ PŘÍRODĚ MĚSTEČKA SAN PELLEGRINO TERME V ÚDOLÍ BREMBANA V LOMBARDSKÝCH ALPÁCH ODHALEN PRAMEN, KTERÝ SE VEPSAL DO DĚJIN. JEHO TEPLOTA JE 27°C A BYL ZNÁM JIŽ OD 13. STOLETÍ, KDY SE MU PŘIPISOVALY LÉČIVÉ ÚČINKY ZEJMÉNA PŘI ONEMOCNĚNÍ MOČOVÉHO MĚCHÝŘE, LEDVIN A JATER. MINERÁLNÍ VODA, KTERÁ POD NÁZVEM S. PELLEGRINO ZDOMÁCNĚLA VE VÍCE NEŽ STOVCE ZEMÍ SVĚTA, DODNES VYVĚŘÁ Z HLOUBKY SEDMI SET METRŮ. JEDNÍM Z PRVNÍCH PŘÍZIVCŮ TÉTO MINERÁLNÍ VODY BYL LEONARDO DA VINCI. V ROCE 1995 ZVÍTĚZILA DOSAŽENÝMI 322 BODY V ŽEBŘÍČKU TOP TEN PRESTIŽNÍHO NĚMECKÉHO ČASOPISU DER FEINSCHMECKER (LABUŽNÍK), PŘIČEMŽ SE O 110 BODŮ VZDÁLILA PRODUKTU NA 2. MÍSTĚ.

0,75L SAN PELLEGRINO	JEMNĚ PERLIVÁ	90,-
0,25L SAN PELLEGRINO	JEMNĚ PERLIVÁ	40,-
0,75L EVIAN	PŘÍRODNÍ MINERÁLNÍ VODA FRANCOUZSKÝCH ALP	95,-
0,33L EVIAN	PŘÍRODNÍ MINERÁLNÍ VODA FRANCOUZSKÝCH ALP	50,-


NÁPOJOVÝ LÍSTEK

TEPLÉ NÁPOJE

HORKÁ ČOKOLÁDA	TMAVÁ, BÍLÁ	50,-
BARBAJADA	ČOKOLÁDOVO - KÁVOVÁ PĚNA SE ŠLEHAČKOU	75,-
BOMBARDINO	VAJEČNÝ KOŇAK, MLÉKO, IRSKÁ WHISKY A ŠLEHAČKA	95,-
CALIMERO	VAJEČNÝ KOŇAK, BÍLÝ RUM, KÁVA PICCOLO A ŠLEHAČKA	125,-
ŠVAŘENÝ JUICE SE SKOŘICÍ A HŘEBÍČKEM (RŮZNÉ PŘÍCHUTĚ)	0,2L	35,-
ŠVAŘENÉ VÍNO ČERVENÉ, BÍLÉ	0,2L	45,-
GROG		45,-
ČAJ (RŮZNÉ PŘÍCHUTĚ)		30,-
PORCE MEDU		10,-



KÁVA TONINO LAMBORGHINI 100% ARABICA

ESPRESSO	35,-
LATTE MACCHIATO	45,-
CAPPUCCINO	45,-
CAPPUCCINO MAXI	65,-
VÍDEŇSKÁ KÁVA	45,-
ALŽÍRSKÁ KÁVA	55,-
CAFÉ FRAPPÉ	50,-
LEDOVÁ KÁVA SE ZMRZLINOU A ŠLEHAČKOU	65,-
IRSKÁ KÁVA S IRSKOU WHISKY	60,-
TURECKÁ	30,-
VEŠKERÉ KÁVY PŘIPRAVUJEME I BEZ KOFEINU	+ 5,-



HOSTINEC, HOSPODY, PIVNICE, KAVÁRNY

TO VŠE K MĚSTU PATŘÍ. ANI ZLÍN NEBYL VÝJIMKOU. PŘÍMO NA RYNKU SE JICH NACHÁZELO NĚKOLIK. ZA ZMÍNKU STOJÍ NEJSTARŠÍ JEDNOPATROVÝ DŮM HOSTINEC „U ANDĚLA“. SCHÁZELI SE ZDE MĚŠŤANÉ, OBCHODNÍCI A PANŠTÍ ÚŘEDNÍCI. KONALY SE ZDE BÁLY, PLESY ALE TAKÉ DIVADLO, PŘEDNÁŠKY, KONCERTY.

TAKÉ HOSTINEC „NA ROŽKU“ (DNEŠNÍ RESTAURACE DOLCE VITA) STOJÍCÍ HNED VEDLE RADNICE BYL CENTREM SPOLEČENSKÉHO ŽIVOTA. MĚL TANEČNÍ SÁL I NÁLEVNŮ. NAVŠTĚVOVÁN BYL PŘEDNÍMI I BĚŽNÝMI OBČANY MĚSTA. POŘÁDALY SE TU ZÁBAVY, VEČÍRKY, SCHŮZE, UZAVÍRALY SE ZDE OBCHODY.

KROMĚ HOSTINCŮ ZDE BYLA I KAVÁRNA. KAVÁRNA „SUSKOVA“ LEPŠÍ PODNIK S PIANEM, KULEČNÍKEM I POSEZENÍM VENKU, BÝVAL MÍSTEM DOSTAVENÍČEK ZLÍNSKÉ LEPŠÍ SPOLEČNOSTI. PO MODERNIZACI NÁMĚSTÍ ZANIKAJÍ NEJENOM TYTO, ALE I VĚTŠINA OSTATNÍCH PODNIKŮ.



VLEVO BUDOVA RADNICE, VPRAVO HOSTINEC „NA ROŽKU“ DNES JE V TÉŽE LOKALITĚ
SITUOVÁNA RESTAURACE DOLCE VITA.

